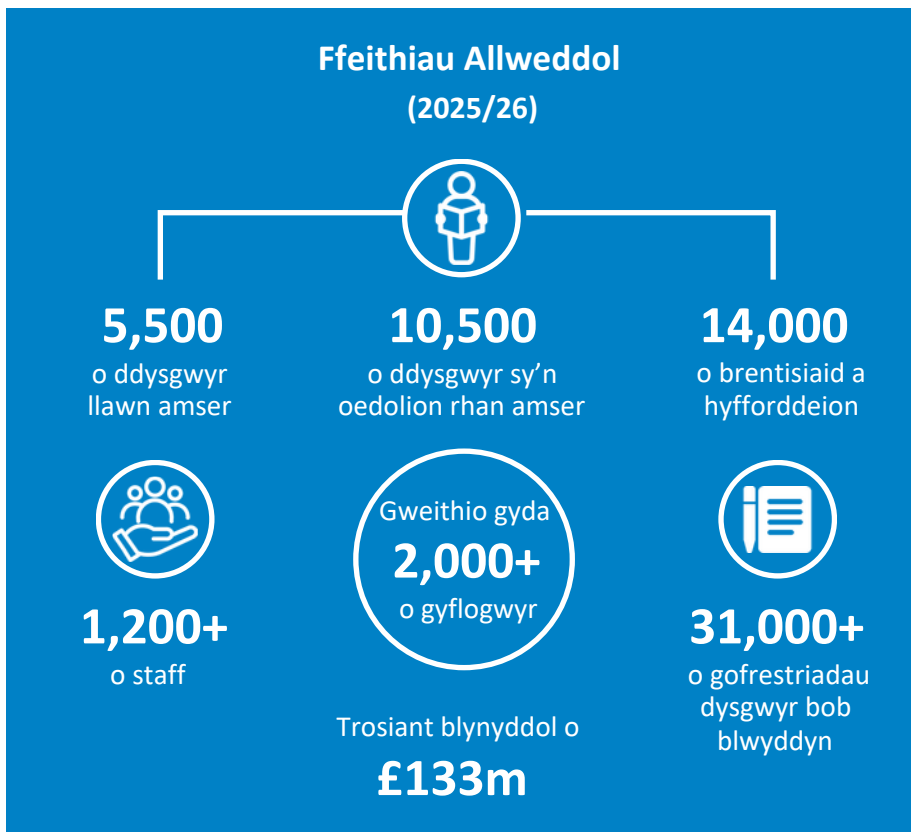


Coleg Caerdydd a'r Fro

Etholaethau'r Senedd: Caerdydd Penarth | Pen-y-Bont Bro Morgannwg | Caerdydd Ffynnon Taf

- + Y grŵp colegau mwyaf yng Nghymru (3ydd mwyaf yn y DU)
- + Mae'r grŵp yn cynnwys Coleg Caerdydd a'r Fro, ACT Training, ac ALS Training
- + Darparwr mwyaf Cymru o brentisiaethau a hyfforddiant
- + Buddsoddiad sylweddol mewn campysau ledled Caerdydd a Bro Morgannwg



Buddsoddi a Chyfleusterau

- + **£200m+** wedi'i fuddsoddi mewn datblygu ystadau
- + Campws Canol y Ddinas (Caerdydd)
- + Campws Glannau'r Barri a Chanolfan Technoleg Uwch
- + Canolbwyntio ar **ddiwydiannau'r dyfodol** a sgiliau sero net

Effaith a Chydnabyddiaeth

- + Achrediad *Leaders in Diversity*
- + Yn 3ydd yn rhestr **Top 100 Inclusive Employers y DU**
- + Effaith economaidd:
 - **£0.5bn+** i economi Prifddinas-Ranbarth Caerdydd
 - **£1bn+** effaith gymdeithasol flynyddol
- + Cefnogi sgiliau rhanbarthol a datblygiad y gweithlu

Dosbarth 2025

- ✓ Carfan dysgwyr amrywiol iawn
- ✓ **40%+** o gefndiroedd lleiafrifoedd ethnig
- ✓ **45%** o'r cymunedau mwyaf difreintiedig yng Nghymru
- ✓ Arloeswyr rhaglen *Prentisiaethau Iau Cymru (14-16)*

Arweinyddiaeth



Mike James,
Prif Swyddog
Gweithredol

- Prif Swyddog Gweithredol ers 2011
- 22+ mlynedd mewn addysg
- Wedi derbyn MBE (Anrhydeddau Blwyddyn Newydd y Brenin 2026) am wasanaethau i addysg a sgiliau'r dyfodol